

OBC 8 ROZŠ. PLATNOSTI
KATASTRÁLNÍ ÚZEMÍ
DRUH POZEMKŮ

KŘÍŽOVICÍ INŽENÝRSKÉ SITE
(stávající site)

KŘÍŽOVICÍ INŽENÝRSKÉ SITE
(nové site)

STAVEBNÍ OBJEKTY
(stávající staniční)
(nové staniční)

PODÉLNÝ PROFIL
KOLEJE 6.1
M 1 : 1000 / 100

LEVOSTRANNÉ ODVOZOVÁNÍ
PRÁVOSTRANNÉ ODVOZOVÁNÍ
OBOUSMĚRNÉ ODVOZOVÁNÍ

VÝŠKA TERÉNU

KÓTY NIVELETY TK
(nový stav - kote L2)

KÓTY NIVELETY TK
(nový stav - kote L1)

KÓTY NIVELETY TK
(stávající stav - kote L1)

BRVOV. ROVINA 480.0 m

STANIČNÍ

SKLONOVÉ POMĚRY - 1:400

SKLONOVÉ POMĚRY - 2:400

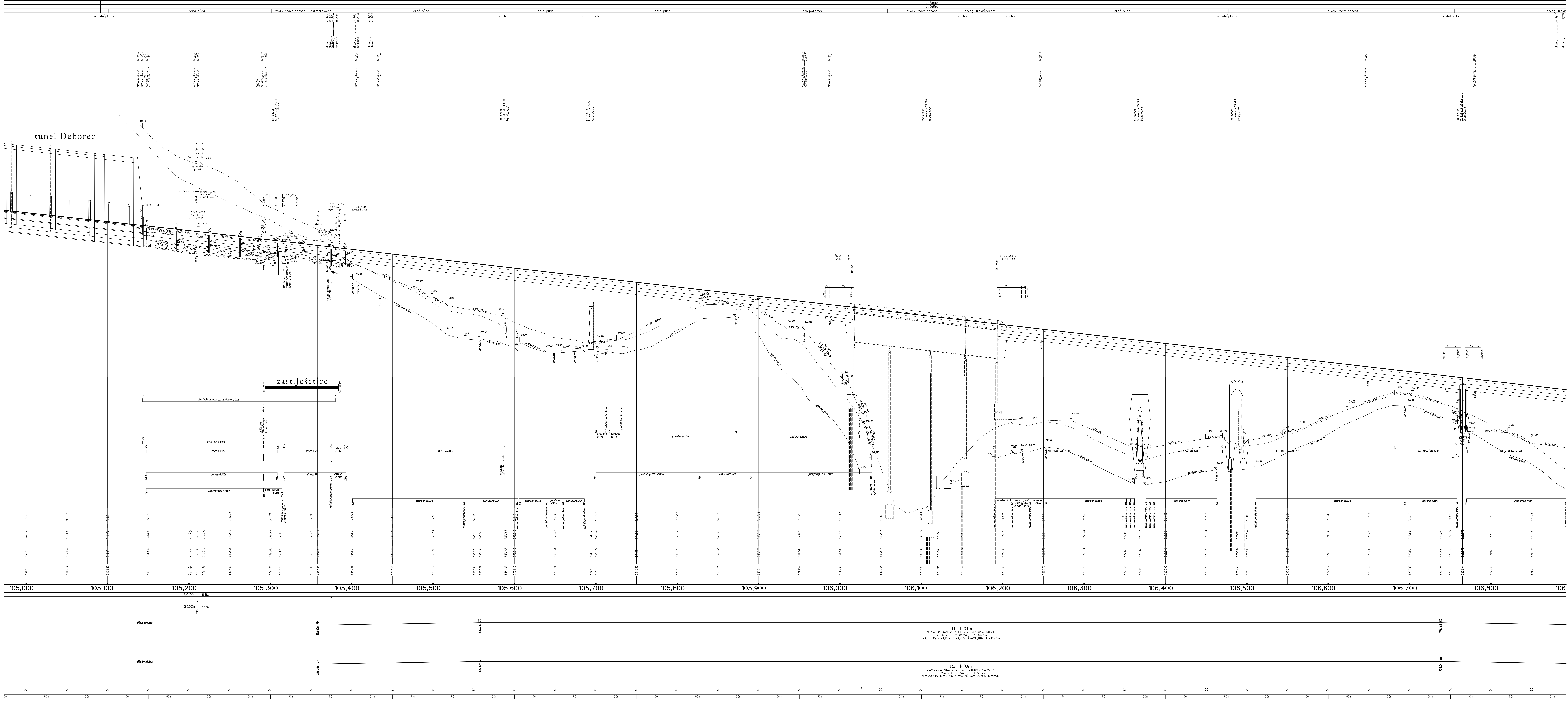
SMĚROVÉ POMĚRY - 1:400

SMĚROVÉ POMĚRY - 2:400

STANIČNÍ PRŮŘÍZOVÉ REZU

VZDALENOST PRŮŘÍZOVÉ REZU

ČÍSLO PRŮŘÍZOVÉ REZU



R1=1404m
V=140.4m/h, R=140.4m, L=140.4m, L=140.4m
T=140.4s, T=140.4s, T=140.4s, T=140.4s
L=140.4m, L=140.4m, L=140.4m, L=140.4m

R2=1400m
V=140.0m/h, R=140.0m, L=140.0m, L=140.0m
T=140.0s, T=140.0s, T=140.0s, T=140.0s
L=140.0m, L=140.0m, L=140.0m, L=140.0m



VÝŠKOVÝ SYSTÉM BpV			SOUDRŽNÝ SYSTÉM S-JTSK		
Číslo zprávy:	0001	0001	Číslo zprávy:	0001	0001
Číslo zprávy:	0001	0001	Číslo zprávy:	0001	0001
Číslo zprávy:	0001	0001	Číslo zprávy:	0001	0001

SPRÁVA ŽELEZNIC ČR	SPRÁVA ŽELEZNIC ČR	SPRÁVA ŽELEZNIC ČR	SPRÁVA ŽELEZNIC ČR	SPRÁVA ŽELEZNIC ČR	SPRÁVA ŽELEZNIC ČR
SPRÁVA ŽELEZNIC ČR	SPRÁVA ŽELEZNIC ČR	SPRÁVA ŽELEZNIC ČR	SPRÁVA ŽELEZNIC ČR	SPRÁVA ŽELEZNIC ČR	SPRÁVA ŽELEZNIC ČR

SPRÁVA ŽELEZNIC ČR	SPRÁVA ŽELEZNIC ČR	SPRÁVA ŽELEZNIC ČR	SPRÁVA ŽELEZNIC ČR	SPRÁVA ŽELEZNIC ČR	SPRÁVA ŽELEZNIC ČR
SPRÁVA ŽELEZNIC ČR	SPRÁVA ŽELEZNIC ČR	SPRÁVA ŽELEZNIC ČR	SPRÁVA ŽELEZNIC ČR	SPRÁVA ŽELEZNIC ČR	SPRÁVA ŽELEZNIC ČR

SPRÁVA ŽELEZNIC ČR	SPRÁVA ŽELEZNIC ČR	SPRÁVA ŽELEZNIC ČR	SPRÁVA ŽELEZNIC ČR	SPRÁVA ŽELEZNIC ČR	SPRÁVA ŽELEZNIC ČR
SPRÁVA ŽELEZNIC ČR	SPRÁVA ŽELEZNIC ČR	SPRÁVA ŽELEZNIC ČR	SPRÁVA ŽELEZNIC ČR	SPRÁVA ŽELEZNIC ČR	SPRÁVA ŽELEZNIC ČR

SPRÁVA ŽELEZNIC ČR	SPRÁVA ŽELEZNIC ČR	SPRÁVA ŽELEZNIC ČR	SPRÁVA ŽELEZNIC ČR	SPRÁVA ŽELEZNIC ČR	SPRÁVA ŽELEZNIC ČR
SPRÁVA ŽELEZNIC ČR	SPRÁVA ŽELEZNIC ČR	SPRÁVA ŽELEZNIC ČR	SPRÁVA ŽELEZNIC ČR	SPRÁVA ŽELEZNIC ČR	SPRÁVA ŽELEZNIC ČR

SPRÁVA ŽELEZNIC ČR	SPRÁVA ŽELEZNIC ČR	SPRÁVA ŽELEZNIC ČR	SPRÁVA ŽELEZNIC ČR	SPRÁVA ŽELEZNIC ČR	SPRÁVA ŽELEZNIC ČR
SPRÁVA ŽELEZNIC ČR	SPRÁVA ŽELEZNIC ČR	SPRÁVA ŽELEZNIC ČR	SPRÁVA ŽELEZNIC ČR	SPRÁVA ŽELEZNIC ČR	SPRÁVA ŽELEZNIC ČR

SPRÁVA ŽELEZNIC ČR	SPRÁVA ŽELEZNIC ČR	SPRÁVA ŽELEZNIC ČR	SPRÁVA ŽELEZNIC ČR	SPRÁVA ŽELEZNIC ČR	SPRÁVA ŽELEZNIC ČR
SPRÁVA ŽELEZNIC ČR	SPRÁVA ŽELEZNIC ČR	SPRÁVA ŽELEZNIC ČR	SPRÁVA ŽELEZNIC ČR	SPRÁVA ŽELEZNIC ČR	SPRÁVA ŽELEZNIC ČR

SPRÁVA ŽELEZNIC ČR	SPRÁVA ŽELEZNIC ČR	SPRÁVA ŽELEZNIC ČR	SPRÁVA ŽELEZNIC ČR	SPRÁVA ŽELEZNIC ČR	SPRÁVA ŽELEZNIC ČR
SPRÁVA ŽELEZNIC ČR	SPRÁVA ŽELEZNIC ČR	SPRÁVA ŽELEZNIC ČR	SPRÁVA ŽELEZNIC ČR	SPRÁVA ŽELEZNIC ČR	SPRÁVA ŽELEZNIC ČR

PODÉLNÉ PROFILY KM 105,000 - 106,800